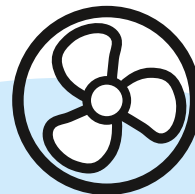


Die 15/20 Challenge

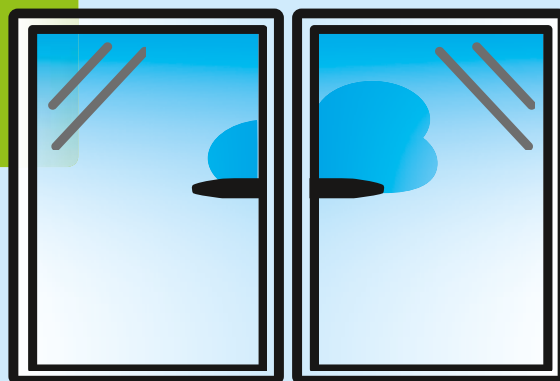
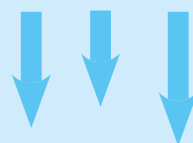
15-20 % Energie einsparen –
was sind Deine Ideen zum Energiesparen?
Melde Dich bei uns: klima@kreisgg.de

Meine Schule macht mit!

Energiekrise
meistern –
Zukunft
gewinnen



**Sparen
beim
Lüften**

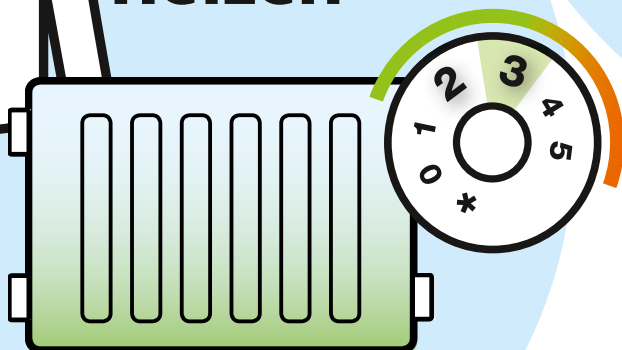


Die Lüftungsanlage
versorgt Euch
mit ausreichend
frischer Luft.



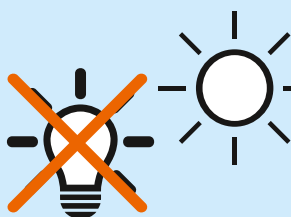
**Sparen
beim
Heizen**

ca. 19-20°



Witterungsgerechte Kleidung –
wir passen uns an.
1° spart 6 % Energie!

**Sparen
beim Strom**



Licht aus
wenn's hell genug ist,
in Pausen und
nach Verlassen
des Raumes.



Unterricht vorbei:
Smartboard + PC +
Drucker + Bildschirme
ausschalten –
kein Stand by.



Der Kreis
Groß-Gerau